

Formziegel und Zubehör des NIBRA®-Flachdach-Ziegels F 12 Ü-Nord

Formziegel in den unterschiedlichsten Funktionen erfüllen die Ansprüche nach homogenen, architektonisch anspruchsvollen Dachflächen. Außerdem sind sie ein wesentlicher Sicherheitsfaktor. Formziegel und Zubehör reduzieren den Verlegeaufwand und erleichtern die Kalkulation.

	Ganzer Ziegel Länge: ~ 48,8 cm Breite: ~ 29,2 cm Gewicht: ~ 3,6 kg	Decklänge: ~ 34,1 cm ± 20 mm Deckbreite: ~ 23,9 cm Bedarf: ~ 11,6 - 13,0 Stück/m ²		Firstende Extra unten geschlossen für Ortgangziegel mit zurückliegendem Steg Länge: ~ 38,0 cm Breite: ~ 25,2 cm	Decklänge: ~ 30,0 cm Deckbreite: ~ 20,5 cm
	Flächenziegel mit Nagelloch Länge: ~ 48,8 cm Breite: ~ 29,2 cm Gewicht: ~ 3,6 kg	Decklänge: ~ 34,1 cm ± 20 mm Deckbreite: ~ 23,9 cm Bedarf: ~ 11,6 - 13,0 Stück/m ²		Pultziegel Standard (90°) (oder auch als Pultziegel-Sonderanfertigung auf Anfrage lieferbar) Breite: ~ 29,2 cm	Deckbreite: ~ 23,9 cm
	Doppelkremper Länge: ~ 48,8 cm Breite: ~ 32,2 cm Gewicht: ~ 4,3 kg	Decklänge: ~ 34,1 cm ± 20 mm Deckbreite: ~ 32,2 cm Bedarf: ~ 2,8 Stück/m		Pult-Ortgangziegel Standard (90°) links (oder auch als Pultziegel-Sonderanfertigung auf Anfrage lieferbar) Breite: ~ 32,2 cm	Deckbreite: ~ 25,2 cm
	Ortgangziegel links Länge: ~ 48,8 cm Breite: ~ 32,2 cm Gewicht: ~ 5,2 kg	Decklänge: ~ 34,1 cm ± 20 mm Deckbreite: ~ 25,2 cm Bedarf: ~ 2,8 Stück/m		Pult-Ortgangziegel Standard (90°) rechts (oder auch als Pultziegel-Sonderanfertigung auf Anfrage lieferbar) Breite: ~ 29,2 cm	Deckbreite: ~ 17,0 cm
	Ortgangziegel rechts Länge: ~ 48,8 cm Breite: ~ 29,2 cm Gewicht: ~ 5,0 kg	Decklänge: ~ 34,1 cm ± 20 mm Deckbreite: ~ 17,0 cm Bedarf: ~ 2,8 Stück/m		Mansardziegel Länge: individuell Breite: ~ 29,2 cm	Decklänge: individuell Deckbreite: ~ 23,9 cm
	Firstziegel Standard ~ 2,7 Stück/m Länge: ~ 43,5 cm Breite: ~ 25,1 cm Gewicht: ~ 3,8 kg	Decklänge: ~ 37,0 cm Deckbreite: ~ 20,0 cm Bedarf: ~ 2,7 Stück/m		Mansard-Ortgangziegel links Länge: individuell Breite: ~ 32,2 cm	Decklänge: individuell Deckbreite: ~ 25,2 cm
	Firstanfang Standard unten geschlossen für Ortgangziegel mit zurückliegendem Steg Länge: ~ 43,5 cm Breite: ~ 24,5 cm	Decklänge: ~ 30,5 cm Deckbreite: ~ 20,0 cm		Mansard-Ortgangziegel rechts Länge: individuell Breite: ~ 29,2 cm	Decklänge: individuell Deckbreite: ~ 17,0 cm
	Firstende Standard unten geschlossen für Ortgangziegel mit zurückliegendem Steg Länge: ~ 39,0 cm Breite: ~ 25,1 cm	Decklänge: ~ 31,0 cm Deckbreite: ~ 20,0 cm		Schleppdachziegel Länge: individuell Breite: ~ 29,2 cm	Decklänge: individuell Deckbreite: ~ 23,9 cm
	Gratanfang Standard Länge: ~ 49,0 cm Breite: ~ 24,5 cm	Decklänge: ~ 42,0 cm Deckbreite: ~ 20,0 cm Bedarf: individuell		Schleppdach-Ortgangziegel links Länge: individuell Breite: ~ 32,2 cm	Decklänge: individuell Deckbreite: ~ 25,2 cm
	Walmkappe Universal Gewicht: ~ 4,5 kg	Bedarf: individuell		Schleppdach-Ortgangziegel rechts Länge: individuell Breite: ~ 29,2 cm	Decklänge: individuell Deckbreite: ~ 17,0 cm
	Walmkappe mit vier Abgängen Gewicht: ~ 6,3 kg	Bedarf: individuell		Keramik-Dunstrohrziegel mit Wetterkappe DN 125/150 und Schlauch mit Reduzierstück 2-teilig inkl. Flächenziegel mit Ausschnitt (Verlegehinweis im Internet!) Länge: ~ 48,8 cm Breite: ~ 29,2 cm Gewicht: ~ 7,8 kg	Decklänge: ~ 34,1 cm ± 20 mm Deckbreite: ~ 23,9 cm Bedarf: individuell
	Lüfterziegel (Lüftungsquerschnitt ~ 15 cm²) Länge: ~ 48,8 cm Breite: ~ 29,2 cm Gewicht: ~ 3,7 kg	Decklänge: ~ 34,1 cm ± 20 mm Deckbreite: ~ 23,9 cm Bedarf: individuell		Keramik-Antennenziegel (Verlegehinweis im Internet!) 2-teilig inkl. Flächenziegel mit Ausschnitt Länge: ~ 48,8 cm Breite: ~ 29,2 cm	Decklänge: ~ 34,1 cm ± 20 mm Deckbreite: ~ 23,9 cm
	Firstanschlussziegel Empfohlener Firstziegel: Firstziegel Extra Länge: ~ 48,8 cm Breite: ~ 29,2 cm	Decklänge: ~ 34,1 cm ± 20 mm Deckbreite: ~ 23,9 cm		Keramik-Thermenabgas-Durchgangsziegel mit Universalmanschette (ø max. 127 mm) (bis max. 40° DN einsetzbar*) 2-teilig inkl. Flächenziegel mit Ausschnitt (Internet!) Decklänge: ~ 34,1 cm ± 20 mm	Deckbreite: ~ 23,9 cm
	Firstanschluss-Ortgangziegel mit Innensteg links Länge: ~ 48,8 cm Breite: ~ 32,2 cm	Decklänge: ~ 34,1 cm ± 20 mm Deckbreite: ~ 25,2 cm		Keramik-Solar-Durchgangsziegel bis ø 70 mm 2-teilig inkl. Flächenziegel mit Ausschnitt (Verlegehinweis im Internet!) Länge: ~ 48,8 cm Breite: ~ 29,2 cm	Decklänge: ~ 34,1 cm ± 20 mm Deckbreite: ~ 23,9 cm
	Firstanschluss-Ortgangziegel mit Innensteg rechts Länge: ~ 48,8 cm Breite: ~ 29,2 cm	Decklänge: ~ 34,1 cm ± 20 mm Deckbreite: ~ 17,0 cm		Alu-Solar-Trägerpfanne** Länge: ~ 48,8 cm Breite: ~ 29,2 cm	Decklänge: ~ 34,1 cm ± 20 mm Deckbreite: ~ 23,9 cm Bedarf: individuell
	Firstanschluss-Doppelkremper Länge: ~ 48,8 cm Breite: ~ 32,2 cm	Decklänge: ~ 34,1 cm ± 20 mm Deckbreite: ~ 32,2 cm		Lichtpfanne „PETG-Kunststoff“ Länge: ~ 48,8 cm Breite: ~ 29,2 cm	Decklänge: ~ 34,1 cm ± 20 mm Deckbreite: ~ 23,9 cm Bedarf: individuell
	Firstziegel Extra ~ 2,6 Stück/m (passend für Firstanschlussziegel) Länge: ~ 43,7 cm Breite: ~ 25,2 cm	Decklänge: ~ 38,0 cm Deckbreite: ~ 21,1 cm			
	Firstanfang Extra unten geschlossen für Ortgangziegel mit zurückliegendem Steg Länge: ~ 43,7 cm Breite: ~ 25,2 cm	Decklänge: ~ 30,0 cm Deckbreite: ~ 20,5 cm			

* über 40° DN = Sonderanfertigung aus PVC auf Anfrage

** Montageanleitung in der Verlegeanleitung unter www.nelskamp.de

Formziegel und Zubehör des NIBRA®-Flachdach-Ziegels F 12 Ü-Nord

Formziegel in den unterschiedlichsten Funktionen erfüllen die Ansprüche nach homogenen, architektonisch anspruchsvollen Dachflächen. Außerdem sind sie ein wesentlicher Sicherheitsfaktor. Formziegel und Zubehör reduzieren den Verlegeaufwand und erleichtern die Kalkulation.



2 Alu-Laufrostpfannen, beschichtet

Breite: ~ 25,0 cm
Länge: 40,0; 80,0 cm



Stahldachfenster, beschichtet, 6-pfännig, acrylverglast

Länge: ~ 78,0 cm Ausstieg: 45,0 x 55,0 cm
Breite: ~ 76,0 cm Gewicht: ~ 8,6 kg



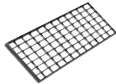
Alu-Grundpfanne mit Laufrosthalterung für Endloslaufroste (150 cm)

Länge: ~ 48,8 cm Decklänge: ~ 34,1 cm ± 20 mm
Breite: ~ 29,2 cm Deckbreite: ~ 23,9 cm

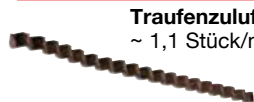


wingopan wra-tt-Dachfenster einschl. Eindeckrahmen

Länge: ~ 78,0 cm Öffnung: nach oben
Breite: ~ 55,0 cm Ausstieg: 47,0 x 54,0 cm
Isolierglas: U_G=1,0 W/m²K



Alu-Laufrost, 40 cm beschichtet, 80 cm beschichtet, 150 cm beschichtet*



Traufenzuluftelement ~ 1,1 Stück/m



Alu-Grundpfanne mit Einzeltritt

Länge: ~ 48,8 cm Decklänge: ~ 34,1 cm ± 20 mm
Breite: ~ 29,2 cm Deckbreite: ~ 23,9 cm
Bedarf: individuell



First-/Gratlattenhalter



Alu-Grundpfanne mit Doppelrohrhalterung

Länge: ~ 48,8 cm Decklänge: ~ 34,1 cm ± 20 mm
Breite: ~ 29,2 cm Deckbreite: ~ 23,9 cm
Gewicht: ~ 1,7 kg Bedarf: individuell



Firstklammer für Standardfirst Nr. 470®/231



Alu-Pfanne mit Rundholzhalterung

Länge: ~ 48,8 cm Decklänge: ~ 34,1 cm ± 20 mm
Breite: ~ 29,2 cm Deckbreite: ~ 23,9 cm
Gewicht: ~ 1,7 kg Bedarf: individuell

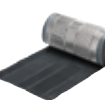


First- bzw. Gratklammer Nr. 470®/41

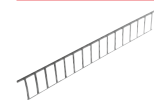


Alu-Pfanne mit Schneefangstütze

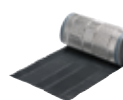
Länge: ~ 48,8 cm Decklänge: ~ 34,1 cm ± 20 mm
Breite: ~ 29,2 cm Deckbreite: ~ 23,9 cm
Gewicht: ~ 1,9 kg Bedarf: individuell



First- bzw. Gratklammer Nr. 470®/170 für Firstziegel Extra



Alu-Schneefanggitter (passend zur Alu-Pfanne), inkl. Verbinder, beschichtet, 1,50 m lang, 20 cm hoch



NELSKAMP-Metall-Roll

Länge: ~ 5 m, Breite: ~ 30 cm, ~ 34 cm
Anthrazit, Rot



Multi-Sturmkralle

* Lieferzeit auf Anfrage



Sturmklammer Nr. 456/003 für Lattung 30 x 50 V2A [1]
Sturmklammer Nr. 456/011 für Lattung 40 x 60 V2A [1]

Sturmklammer Nr. 409/002 V2A [2]